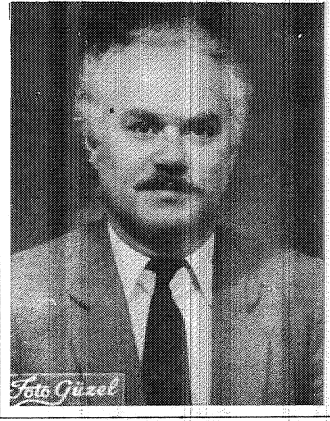




YİTİRDİKLERİMİZ



ERTAN TUNA

1945 yılında Kibris'ta doğan Ertan TUNA ilkokulu Kibris'ta bitirdikten sonra, orta ve fişe öğrenimini İstanbul Vefa Lisesinde görmüş ve 1972 yılında İstanbul Üniversitesi Fen Fakültesi Jeoloji Bölümünden mezun olmuştur.

1974 yılında MTA Genel Müdürlüğü Maden Etü ve Arama Dairesi, Baz ve Kıymetli Metaller servisinde göreve başlamış, uzun yıllar kamp şefliği ve arazi teknik elemanı olarak görev yapmıştır.

1975-1978 Simav Antimuan aramalarında, 1980-1983 Kaman Poli-metal projesinde çalışmış, 1981 yılında MTA adına Kanada'da altın aramaları konusunda eğitim ve araştırmalarda bulunmuş, aralıklarla 10 yıl Turhal Antimuan aramalarında çalışmıştır. 1989 yılında "MTA tarafından bulunan Turhal Sütlüce Antimuan Yatağı arama çalışmalarında büyük emek ve katkısı olmuştur. Son iki yıldır Kuzeybatı Anadolu Maden Arama Projesinde görevini sürdürmekteydi,

Evli ve 3 çocuklu olan meslektaşımızı 7 Eylül 1994 tarihinde yitirdik. Ailesine, yakınlarına ve meslektaşlarımıza başsağlığı dileriz.

EVLENENLER

Ayla **DEMİR** ile üyemiz Osman **SARAÇOĞLU**

30.09.1994 tarihinde,

Üyemiz **Faslet SÜREKLİ** ile üyemiz İrfan **KINALI**

3.12.1994 tarihinde,

Birsen KIUÇİ ile JMO Yönetim Kurulu Yedek Üyemiz

Aydın BÜLENT BAŞ

10.12.1994 tarihinde, V

Feride ATEŞBUDAK ile JMO Yönetim Kurulu Sayman Üyesi ve Haber Bülteni Yayın Kurulu Üyemiz

Ercin TÜRKEL

17.12.1994 tarihinde,

EVLENMİŞLERDİR,

Yeni evlileri kutlar, yaşam boyu mutluluklar dileriz.

• \$

JJy elerimize

JMO 14. Olağan Genel Kurulu'nda alınan karar gereği 1995 yılında "uygulanacak ödenti, kayıt ve yenileme ücretleri aşağıdaki gibidir.

ÜYE ÖDENTİSİ	: 75.000 TL/Ay
ÜYE KAYIT ÜCRETİ	: 150.000 TL
KİMLİK YENİLEME	: 75.000 TL
BÜRO TESCİL ÜCRETİ	: 2.000.000 TL
BÜRO TES. YEN. ÜCRETİ:	1.500.000 TL/Yıl

ATAMA

Üyemiz **Nizamettin ŞENTÜRK** MTA Genel Müdür Yardımcılığı görevine atanmıştır.
Meslektaşımızı kutlar, yeni görevinde başarılar dileriz.